

Las aventuras de Redi

Un viaje emocionante hacia la innovación



Red de Políticas de I+D+I

Red de Políticas de I+D+I

Centro para el Desarrollo Tecnológico y la Innovación (CDTI) 2025

Lengua/s: Español

e-NIPO: 15425005X



Licencia Creative Commons: **Atribución/Reconocimiento - NoComercial - SinDerivados 4.0 Internacional**

<https://creativecommons.org/licenses/by-nc/4.0/legalcode.es>

Usted es libre de:

Compartir — copiar y redistribuir el material en cualquier medio o formato.

La licenciente no puede revocar estas libertades en tanto usted siga los términos de la licencia.

Bajo los siguientes términos:

Atribución — Usted debe dar crédito de manera adecuada, brindar un enlace a la licencia, e indicar si se han realizado cambios. Puede hacerlo en cualquier forma razonable, pero no de forma tal que sugiera que usted o su uso tienen el apoyo de la licenciente.

NoComercial — Usted no puede hacer uso del material con propósitos comerciales.

SinDerivadas — Si remezcla, transforma o crea a partir del material, no podrá distribuir el material modificado.

No hay restricciones adicionales — No puede aplicar términos legales ni medidas tecnológicas que restrinjan legalmente a otras a hacer cualquier uso permitido por la licencia.

Avisos:

No tiene que cumplir con la licencia para elementos del material en el dominio público o cuando su uso esté permitido por una excepción o limitación aplicable.

No se dan garantías. La licencia podría no darle todos los permisos que necesita para el uso que tenga previsto.

Por ejemplo, otros derechos como publicidad, privacidad, o derechos morales pueden limitar la forma en que utilice el material.

Edita: Centro para el Desarrollo Tecnológico y la Innovación (CDTI E.P.E.)

C/Cid, 4, 28001, Madrid.

Gratuita / Folleto / En línea / pdf





Copyright © 2025

Centro para el Desarrollo Tecnológico y la Innovación, CDTI E.P.E. | Red de Políticas de I+D+I

Diseño y maquetación: Scienseed S.L.



Cofinanciado por
la Unión Europea



GOBIERNO
DE ESPAÑA



Fondos Europeos



GOBIERNO
DE ESPAÑA

MINISTERIO
DE CIENCIA, INNOVACIÓN
Y UNIVERSIDADES



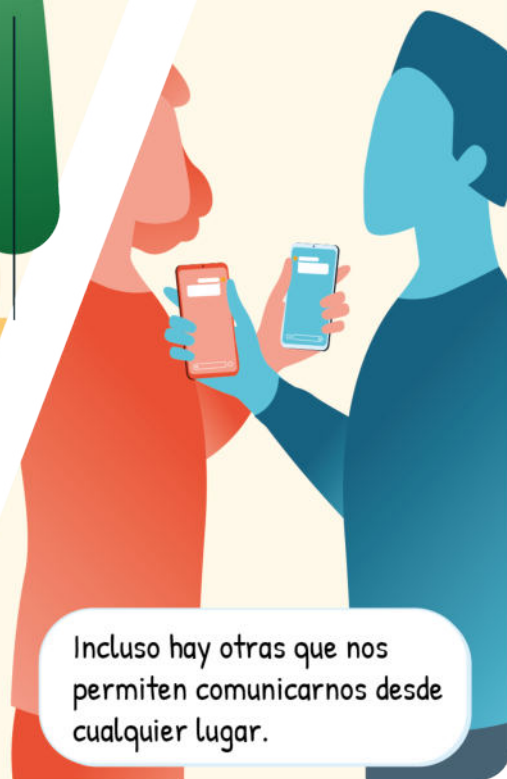
Vivimos en un mundo interconectado en el que las múltiples conexiones han ido tejiendo redes.



Algunas redes han surgido de forma natural.

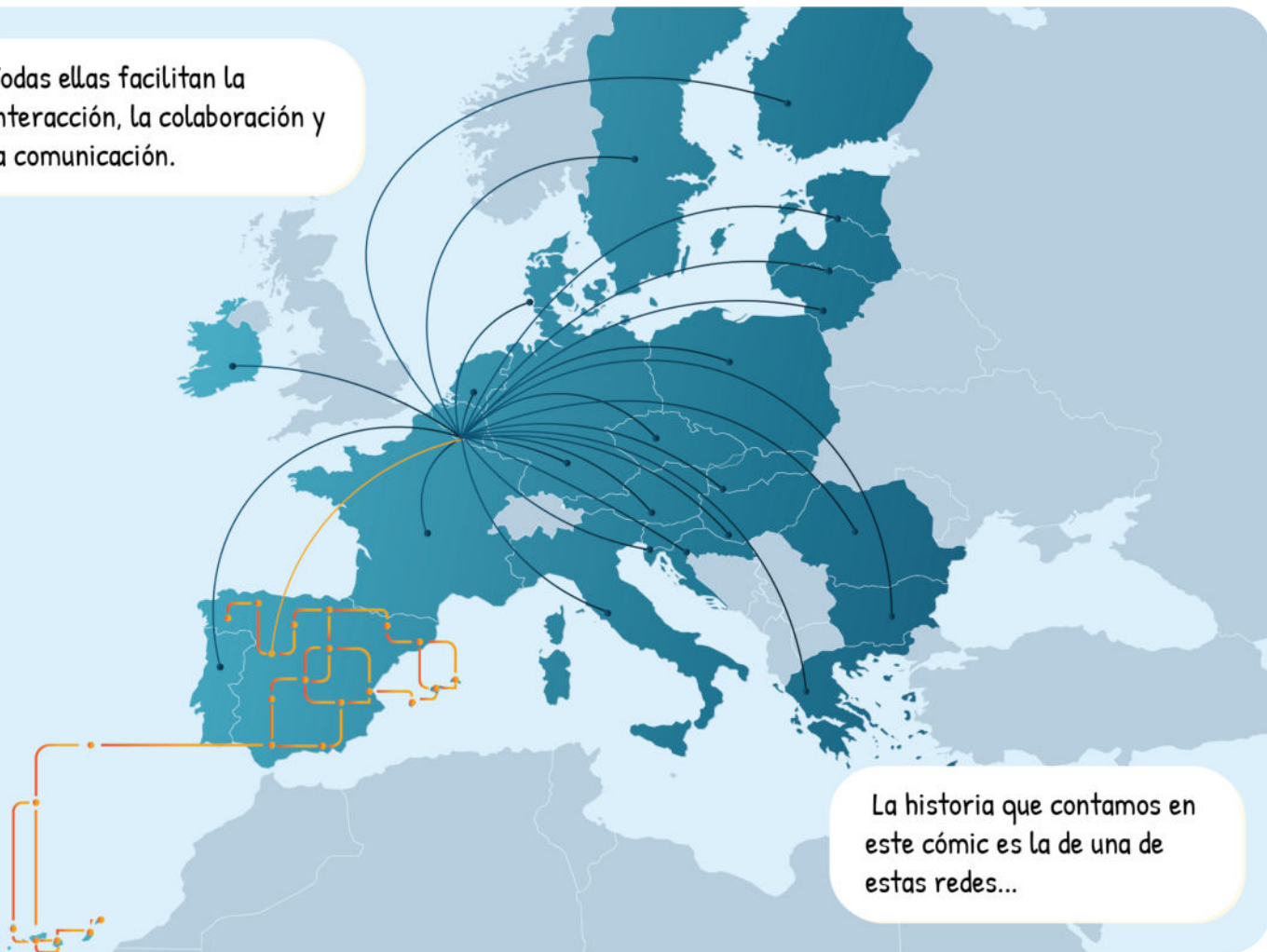


Otras han sido creadas con distintos propósitos.



Incluso hay otras que nos permiten comunicarnos desde cualquier lugar.

Todas ellas facilitan la interacción, la colaboración y la comunicación.



La historia que contamos en este cómic es la de una de estas redes...





¡Sí! Una red capaz de reunir y coordinar a todos los actores involucrados para cohesionar mejor la política de I+D+I en España.



Y capaz de potenciar el ecosistema de innovación español y de reforzar su gobernanza.

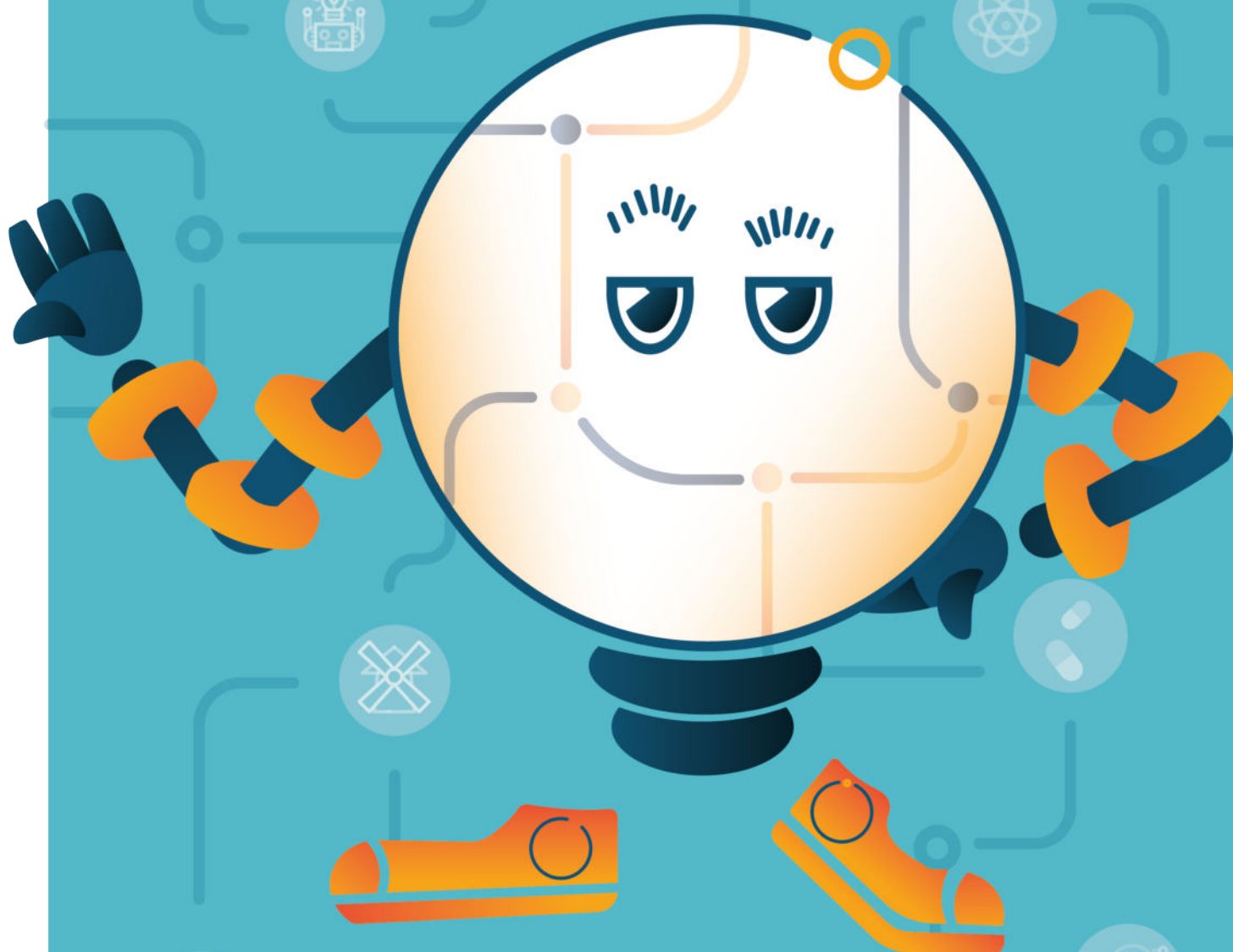


¡Estupendo! También puede ayudar a que los Fondos Europeos tengan un mayor impacto a través de la apuesta por la investigación y la innovación.



estoy

No existía. ¡Hasta ahora! Hola, soy la Red de Políticas de I+D+I. Me suelen llamar Red IDI, aunque para los amigos soy Redi. Gracias a la ayuda del Fondo Europeo de Desarrollo Regional, vengo para quedarme.



Nuestra segunda misión es impulsar modelos de inversión efectivos y estratégicos.

¿De qué manera?

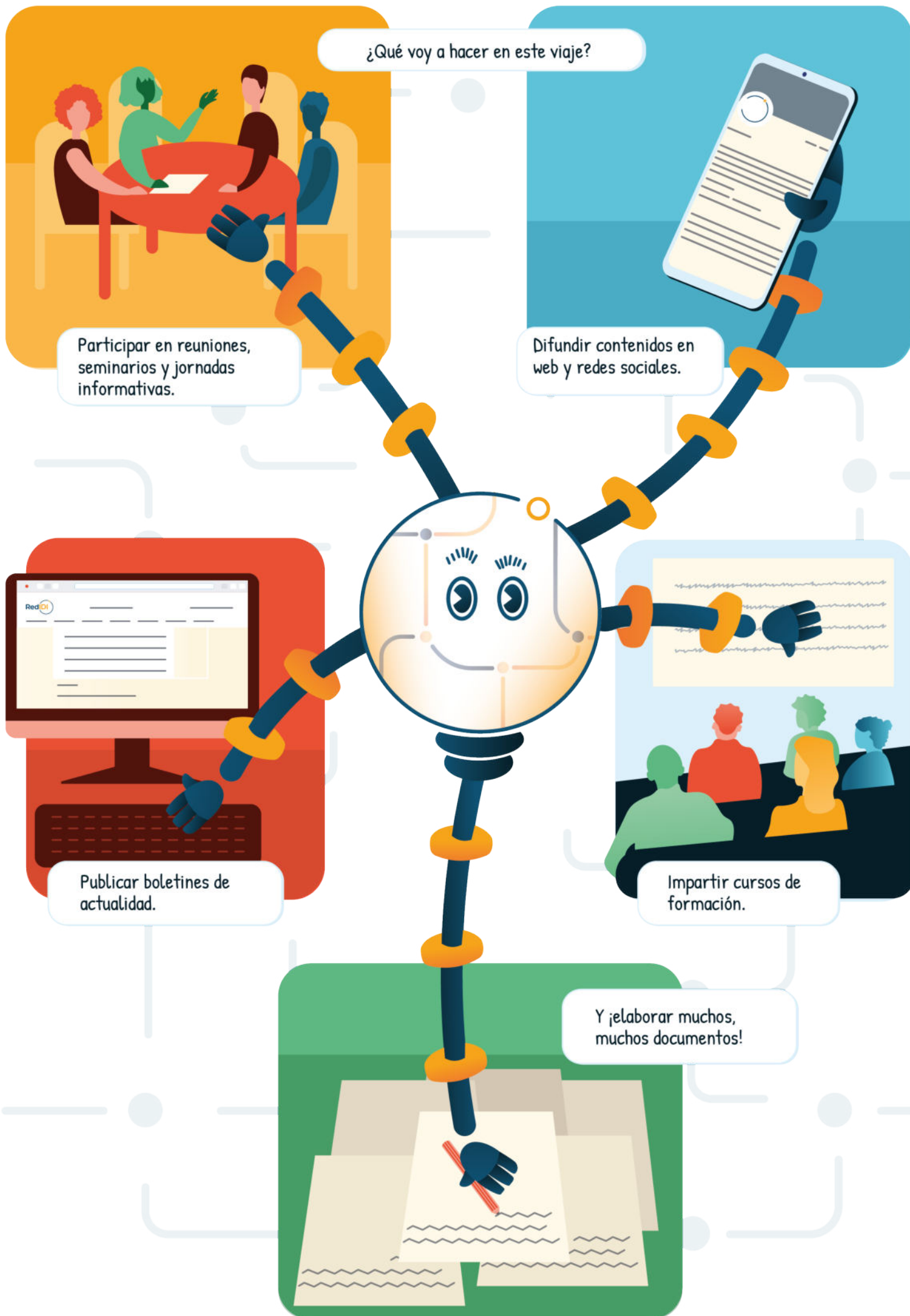
Con estrategias que sirvan para optimizar las inversiones en innovación.

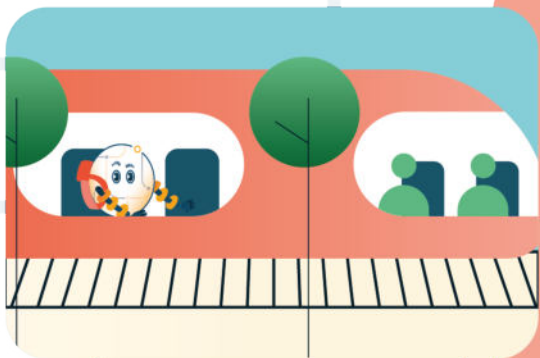
De acuerdo. Redit es perfecto para facilitar el diálogo e identificar fortalezas y prioridades de forma inteligente.

¡Entonces serán estrategias de especialización inteligente!.

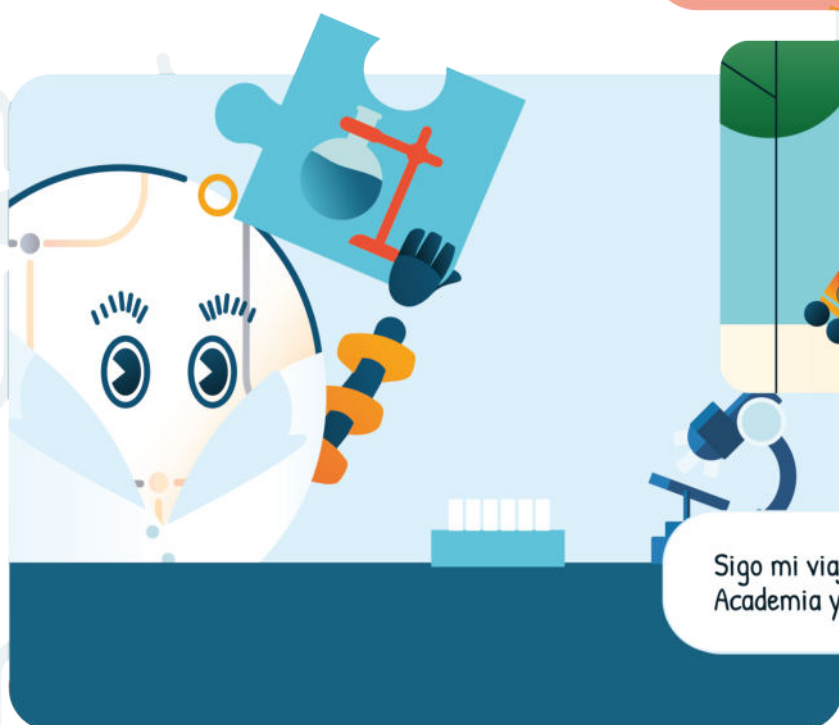
Para conseguirlo, tendré que recorrer el territorio, conocer las diferentes regiones y hablar con mucha gente. Seguro que también tendré que enfrentarme a múltiples retos, ¡qué emocionante este viaje!







¡Empiezo mi viaje visitando a la Administración! Es la encargada de las políticas públicas.



Sigo mi viaje hacia el mundo de la Academia y la Investigación.



Y no me puedo olvidar de la Empresa, el motor de la innovación!



Con estos tres elementos, que forman la triple hélice, puedo empezar a trabajar para poner en marcha las estrategias.



Administración



Academia

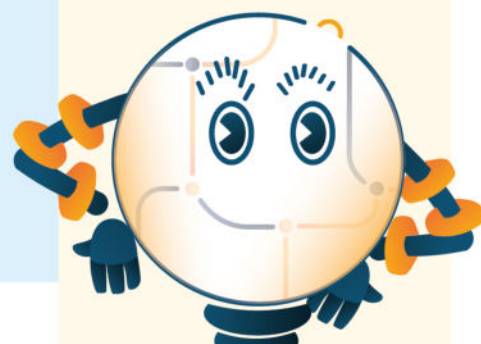


Empresa

Voy integrando las distintas piezas del puzle. Pero ¡un momento! aún no puedo cerrar el círculo, falta algo para que todo esto encaje.



¡Me falta una pieza!



¡Una pieza más, una pieza más! ¿dónde puede haberse metido?



Redi, ¿cómo llevas tu misión?

¿Ya has puesto en marcha el proceso participativo para la estrategia? ¿El EDP?



EDP

Proceso de Descubrimiento Emprendedor

Sí, el proceso que sirva para descubrir las prioridades y las oportunidades empresariales.

Gracias a la investigación.

Y al apoyo del sector público.

Siempre en beneficio de la sociedad a través de la transferencia de conocimiento.

En este proceso participan las 4 piezas de la cuádruple hélice. Esta es tu tercera misión.



Al final conseguimos elaborar las estrategias de cada territorio, ponerlas en marcha y comunicar sus principales actuaciones y resultados. Evaluar su eficacia y transferir el conocimiento es esencial para seguir creciendo.





¡Ains! Llevo ya 15 años viajando. El trabajo ha sido enriquecedor, aunque también intenso, así que creo que me he ganado un merecido descanso. ¿Un viajecito a la luna, quizás?



RING!!
RING!!



¡Redi! Te necesitamos.



¿Comenzará Redi una nueva aventura?

Continuară





Las aventuras de Redi



La innovación nunca surge de forma aislada, sino a través de la interacción, el intercambio de ideas y de conocimiento. Detrás de cada gran innovación, de cada gran avance, hay conexiones invisibles que convierten en realidad aquello que parecía imposible.

Esta es la breve historia de una red de conexiones invisibles, la **Red de Políticas de I+D+I**, creada hace 15 años para unir el mundo de los fondos europeos con el de las políticas de investigación, desarrollo e innovación, contada a través de nuestro valiente protagonista **Redi**. A lo largo de esta historia, Redi tendrá que cumplir una serie de misiones y afrontar desafiantes retos. Iniciará un viaje por todas las regiones de España en busca de las piezas necesarias para que todo funcione correctamente. Sin embargo, nuevas dificultades y desafíos emergen con sólo una llamada de teléfono ¿Conseguirá Redi sus objetivos?

Con personajes inspirados en el mundo de la ciencia y la innovación, este cómic nos muestra que cada misión implica aprendizaje, que el conocimiento es base esencial de cada creación y que cada conexión cuenta, ya que el camino hacia la innovación se logra de forma conjunta. Este cómic te llevará al corazón de Redi.

¿Estás **ready** para la aventura?